

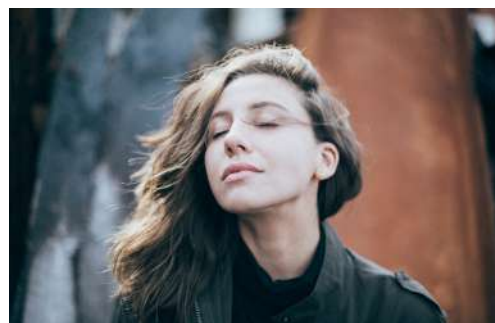
12 CLÉS POUR COMMUNIQUER AVEC VOTRE ÂME ET VOS GUIDES

Votre âme et vos guides n'ont qu'une envie, c'est vous guider, vous rassurer, vous encourager, et vous montrer le meilleur chemin pour tout,...

Cependant « Votre âme ne criera jamais à vos oreilles. C'est pourquoi il vous faut réunir quelques conditions auspicieuses pour l'entendre, pour créer une disposition intérieure et extérieure propice et réceptive ».

RESPIRATION CONSCIENTE

1. Respirer en conscience pour faire le vide, pour être plus proche de vous-même et de votre âme.



AMOUR DE SOI

2. Apprécier ce que vous êtes déjà et vivez cette intention de communiquer intuitivement comme étant votre état naturel.



SINCÉRITÉ DU COEUR

3. Emettre l'intention sincère avec votre coeur et prendre de profondes respirations.





MOTIVATION DEPUIS LE COEUR

4. Le vouloir ardemment sans y mettre, la rigidité du mental, mais la joie du cœur ce qui correspond à un des langages intelligents du cœur et de l'âme.



MÉDITATION

5. Méditer un moment chaque jour afin d'apaiser le mental et laisser émerger la vérité qui se cache sous l'agitation apparente.



ANCRAGE

6. Être bien enraciné/e, connecté/e à la terre, pour mieux vous élever plutôt que de vouloir monter « là-haut ».

EVOLUTION PROGRESSIVE

7. Lâcher prise. Au début, faites des demandes sans attentes importantes et immédiates qui créent des tensions.



ESPACE INTÉRIEUR

8. Restez spacieux/spacieuse intérieurement, détendu/e, dans un espace extérieur au calme.



LANGAGE PERSONNALISÉ

9. Poser des questions simples au début et accueillir la façon dont les réponses arrivent. Chacun est unique, la communication avec votre âme à VOUS est unique en soi.





SYNCHRONICITÉS

10. Être attentif/ve aux synchronicités, à ce que la vie met sur votre chemin. Exemple : Des personnes, des livres, des mots, des paroles même d'inconnu/es, car c'est aussi un langage de l'âme... Elle n'a pas de limites.



LE MEILLEUR MOMENT

11. Poser des questions, des demandes le soir avant de vous endormir. Vous serez guidé/e au réveil ou dans la journée. La nuit est très propice pour la communication avec votre âme et vos guides. Tenir un petit carnet près de votre lit à cet effet et, au réveil, noter les réponses ou inspirations sans les censurer.



EXERCICE SIMPLE ET EFFICACE

12. Choisir un mot qui résume votre situation. Par exemple : Déménagement, relation, emploi, ou encore ma réussite... Mettre ces lettres en vertical. Ensuite, respecter les points précédents et, de façon la plus détendue possible, laissez-vous « divinement » guider par un mot ou + après chacune des lettres.

CONSEIL DE MEZAELLE



Restez motivé/e. Il y a de fortes chances qu'au début votre mental se mêle à la conversation, mais dites-vous que votre âme y est tout aussi présente. Avec la pratique régulière, vous allez affiner votre communication consciente et connectée.

Bonne pratique à tous. Vous verrez que c'est simple et facile !

Namasté - Mezaelle

www.mezaelle.com